



26 avril au 5 mai
Participation
à la Fête de la Recup',
organisée par Ressources



70 déménagements
1005 collectes (240 tonnes collectées)
350 livraisons



Fleur
Service Social asbl

15 juin
Organisation et participation
à la fête de quartier
Saint-Léonard
en Couleurs



Merci pour vos dons !
Ils nous permettent de réaliser notre mission :
**Accompagner les personnes
en situation de précarité dans
la reconstruction de leurs projets de vie**

En 2019, nous avons accompagné **31 personnes** :
18 personnes en situation de précarité via la Maison d'accueil
13 personnes en insertion socio-professionnelle
(filière de récupération des biens du quotidien)

Casiers solidaires
les 12 casiers sont
actuellement attribués

16 personnes ont pu en
bénéficier depuis leur
inauguration en août 2018

3 personnes ont retrouvé
un logement



28 septembre
Inauguration du
magasin Planète R
en partenariat
avec Terre asbl
et Autre Terre asbl



23 novembre
Vente spéciale
fêtes de fin d'année
visant à mettre à disposition
des biens de qualité,
à prix démocratiques



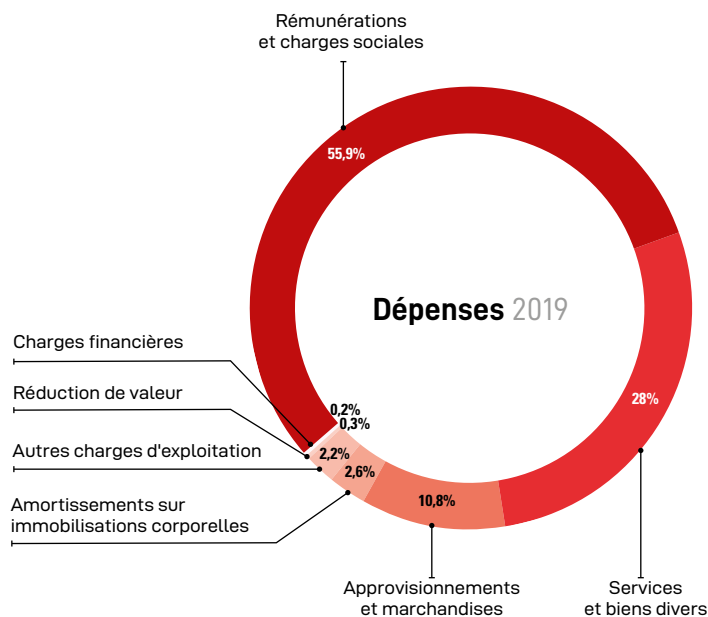
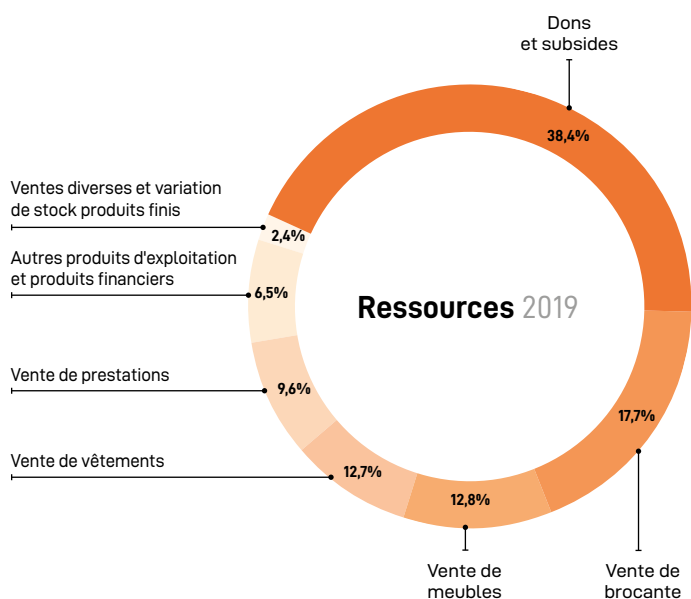
**Fleur Service Social asbl
est certifiée Solid'R.**

Ce label permet de distinguer les
organisations qui respectent les
critères de l'économie sociale. Le
respect de ceux-ci est contrôlé chaque
année par un organisme indépendant.

Rapport financier

Compte de résultats en euros

	2019	2018
Chiffre d'affaires.....	257.918	184.270
Variation de stock produits finis.....	7.674	-1.338
Dons et subsides.....	184.977	168.446
Autres produits d'exploitation.....	26.682	32.909
Sous-total ventes et prestations	477.251	384.287
Approvisionnements et marchandises.....	51.513	17.216
Services et biens divers.....	133.968	91.595
Rémunérations et charges sociales.....	267.338	239.673
Amortissements sur immobilisations corporelles.....	12.320	8.550
Réduction de valeur sur stocks, commandes en cours d'exécution et sur créances commerciales.....	1.295	
Autres charges d'exploitation.....	10.453	6.787
Sous-total coût des ventes et prestations	476.887	363.821
Résultat d'exploitation	364	20.466
Produits financiers.....	4.570	802
Charges financières.....	986	665
Résultat courant	3.948	20.603
Résultat de l'exercice	3.948	20.603



Bilan au 31/12/2019 en euros

Actif

Actifs immobilisés.....	274.813
Stocks et commandes en cours.....	19.655
Créances à moins d'un an.....	16.274
Placements de trésorerie.....	13.000
Valeurs disponibles.....	49.555
Comptes de régularisation.....	7.907

Total..... 381.204

Passif

Fonds social.....	234.540
Dettes à moins d'un an.....	146.548
Comptes de régularisation.....	116

Total..... 381.204