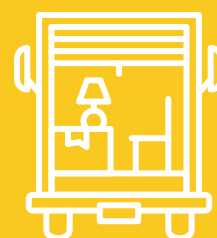




## **Artisans de solidarité**

**Rapport annuel 2022**





# MERCI POUR VOTRE SOUTIEN :

achats solidaires, dons matériels et financiers !

**Ils nous permettent de réaliser notre mission :**  
Accompagner les personnes en situation de précarité  
dans la reconstruction de leurs projets de vie.

**En 2022, cet accompagnement s'est concrétisé par les services suivants :**

## Armoires de rue

**Plus de 50 personnes en situation de sans-abrisme** ont pu bénéficier de ces consignes depuis leur inauguration en août 2018.

## Logement

**29 ménages en situation de précarité** ont été accompagnés par notre service

- Soit par la mise à disposition d'un de nos logements (de transition ou à loyer modéré)
- Soit par une assistance administrative, technique et juridique.

### La réalisation de l'année :

La rénovation complète de notre Maison d'accueil, qui peut accueillir jusqu'à 6 personnes par an en situation de sans-abrisme ou sortant de prison.

Ces logements sont le point de départ pour se réinsérer dans la société et éviter les récidives : sans domicile, il est impossible de renouer avec sa famille, trouver une formation, décrocher un emploi, créer des liens sociaux, se soigner...

## Insertion socio-professionnelle

**17 personnes** ont été accompagnées via l'activité de récupération des biens du quotidien, en se formant aux métiers

de récupérateur·trice, valoriste et vendeur·euse.

Notre dispositif d'insertion privilégié : le contrat art60 en collaboration avec les CPAS de différentes communes.

## Transport

Acquisition d'un nouveau véhicule de collecte, un bel outil de travail dans les mains des travailleurs·euses et à disposition de nos services.

Notre équipe a réalisé :

- 66 déménagements sociaux
- 48 vide-maison
- 280 tonnes collectées
- 322 livraisons de meubles





## Magasins de seconde main

**183 tonnes d'objets vendus** et qui retrouvent une nouvelle vie.

Nous intensifions la collaboration avec Terre asbl avec l'ouverture d'un troisième magasin commun, Terre Factory Shopping à Sprimont.

Durant le mois de décembre, nous avons mis à disposition des biens de qualité, à prix démocratiques pour les fêtes de fin d'année.

## Digitalisation

Nous sommes acteur du groupe de travail "digitalisation" de la fédération Ressources.

Notre objectif ? Développer une solution informatique globale au service du réemploi.

## Nos perspectives pour 2023 ?

- Agrandir l'équipe en engageant un-e 2ème accompagnateur-trice social-e.
- Expérimenter la revalorisation des meubles avec un atelier bois.
- Installer notre activité de stockage dans un nouveau lieu.

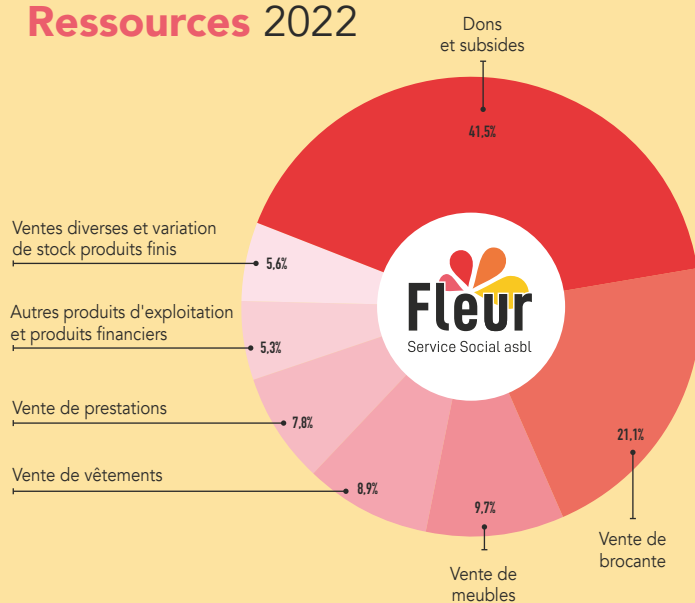


Fleur Service Social asbl est certifiée Solid'R. Ce label permet de distinguer les organisations qui respectent les critères de l'économie sociale. Le respect de ceux-ci est contrôlé chaque année par un organisme indépendant.

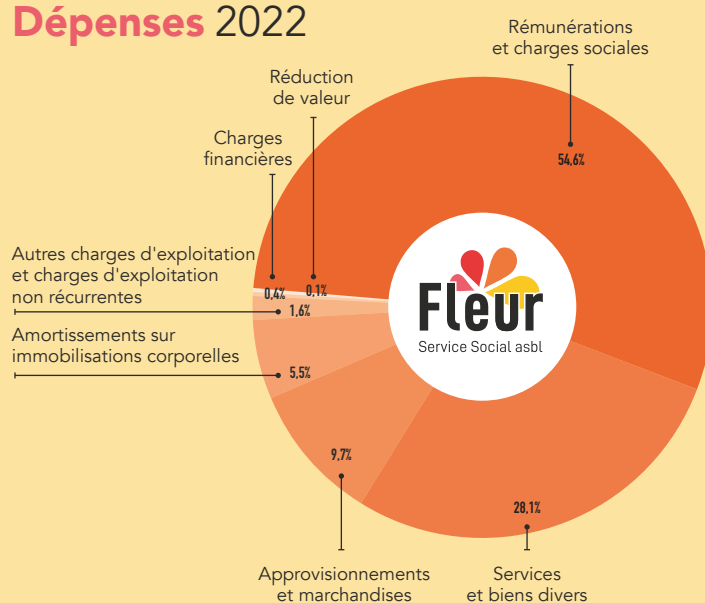
## Compte de résultats en euros

	2022	2021
Chiffre d'affaires .....	381 720	299 729
Variation de stock produits finis (augmentation) .....	28 434	22 064
Dons et subsides .....	319 929	245 813
Autres produits d'exploitation .....	37 919	43 628
<b>Sous-total ventes et prestations .....</b>	<b>768 003</b>	<b>611 234</b>
Approvisionnements et marchandises .....	70 916	51 758
Services et biens divers .....	205 345	189 041
Rémunérations et charges sociales .....	399 221	333 392
Amortissements sur immobilisations corporelles .....	40 548	40 330
Réduction de valeur sur stocks, commandes en cours d'exécution et sur créances commerciales .....	1 095	1 022
Autres charges d'exploitation .....	11 531	10 888
Charges d'exploitation non récurrentes .....	0	0
<b>Sous-total coût des ventes et prestations .....</b>	<b>728 656</b>	<b>626 432</b>
<b>Résultat d'exploitation .....</b>	<b>39 347</b>	<b>-15 198</b>
Produits financiers .....	2 764	4 288
Charges financières .....	3 054	1 925
Résultat avant impôts .....	39 057	-12 833
<b>Résultat de l'exercice .....</b>	<b>38 943</b>	<b>-12 833</b>

### Ressources 2022



### Dépenses 2022



## Bilan au 31/12/2022 en euros

### Actif

Actifs immobilisés.....	336 249
Stocks et commandes en cours.....	73 377
Créances à moins d'un an .....	67 121
Placements de trésorerie .....	12 708
Valeurs disponibles.....	71 192
Comptes de régularisation .....	26 230
<b>Total .....</b>	<b>586 877</b>

### Passif

Fonds social .....	355 896
Dettes à plus d'un an .....	30 071
Dettes à moins d'un an .....	191 525
Comptes de régularisation.....	9 385
<b>Total .....</b>	<b>586 877</b>